

Relatório de Teste de Durabilidade - Durability Test Report

Característica Conjunto (Assembly Information)	
Teste (Test):	CORNERING
Código Roda (Part Number):	5088078016
Dimensão (Dimension):	22.5x8.25
Peso (Weight):	32,00kg

Objetivo do Teste/Cliente (Test Purpose/Customer)	
Auditoria Iram-Aita	

Dados do Teste (Test Data)	
Norma (Standard):	Iram-Aita 8A1
Carga (Load):	22,63 kN.m
Ciclagem (Cycles) - STANDARD:	40.000
Ciclagem (Cycles) - Stop Test:	40.000
Pneu(Tire):	-

Característica do Conjunto (Assembly Information)	
Aro (Rim)	5087282991
Código (P/N#):	5087282991
Material (Material):	SAE1010
Data (Date):	04/14
Lote (Batch N°):	1474
Essesp.(Tickness):	5,82mm

Disco (Disc)	
	-
	-
	-
	-



Dados do Flange (Adapter Data)	
Nº (Adapter Number):	BO24
Especif. (BC x No. Holes):	-x-
Hub or Stud:	HUB
D. F. Cent.(C. Hole):	↕
Paraf.(Bolt Used):	3/4

Dados da Máquina (Machine Data)	
Máquina (Machine):	FADIGA.LEO
Velocidade (Speed):	1200 RPM
Estim. Time for Test:	1 hour

1) Ciclagem (Cycles) - STANDARD:

Ciclagem (Cycles)	Data (Date)	Hora (Time)	T (°C)	U (%)	P (ATM)	Torque (Torque)	Torque (lb.ft)	Quebra de Parafuso (Bolt Replacement)	Operador (Operator)	Observações (Remarks)		
1	5.000	11/06/2014	10:30	21°	48%	722	X OK	Ñ OK	280	SIM X NÃO	Paulo	-
2	17.500	11/06/2014	10:40	21°	48%	722	X OK	Ñ OK	280	SIM X NÃO	Paulo	-
3	40.000	11/06/2014	11:05	21°	48%	722	X OK	Ñ OK	280	SIM X NÃO	Paulo	Retirada sem trincas (taken-off without cracks)

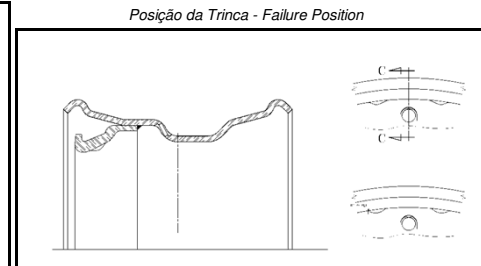
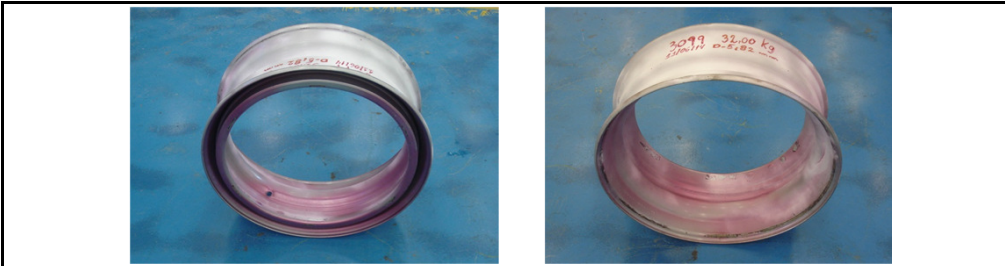


Foto: (X)ok () ñ ok Justificativa:

Fotos Após Ciclagem Requerida pela Norma (Pictures After Cycles Stipulated on Standard)

2) Ciclagem (Cycles) - STOP TEST

Ciclagem (Cycles)	Data (Date)	Hora (Time)	T (°C)	U (%)	P (ATM)	Torque (Torque)	Torque (lb.ft)	Quebra de Parafuso (Bolt Replacement)	Operador (Operator)	Observações (Remarks)
1	40.000							SIM	NÃO	
2	40.000							SIM	NÃO	
3	40.000							SIM	NÃO	
4	40.000							SIM	NÃO	
5	40.000							SIM	NÃO	

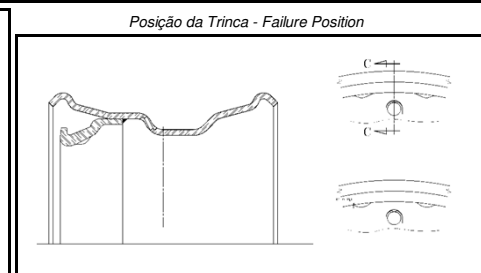


Foto: ()ok () ñ ok Justificativa:

Fotos Após Ciclagem Estipulada para Parada do Teste (Pictures After Cycles Stipulated for Stop of Test)

Observações (Remarks):

- Variação de carga / Inflação do pneu durante o teste: ± 3% (de acordo com SAEJ267)
 (Load Variation / Tire Inflation Variation During the Test): ± 3% (in accordance with SAEJ267)
- Pressão de Inflação do Pneu para Teste: (1,2 x Pressão do Pneu): ± 2 psi (de acordo com SAEJ267)
 (Test Tire Inflation Pressure: 1,2 x Tire Inflation Pressure: ± 2 psi, in accordance with SAEJ267)

- Torque dos Parafusos de Acordo com SAEJ267
 (Bolt Torque in Accordance with SAEJ267)
- Teste de acordo com a I.G.Q. 2202.005 / 2202.006 / P.G.I 3117.025
 (Test according to Q.A.I. 2202.005 and 2202.006 P.G.I 3117025)
- Este resultado somente é aplicado para rodas de mesma família, que possuam as mesmas características técnicas.
 (Only applied to wheels of the same technical characteristics)
- Este relatório somente deve ser reproduzido por completo. Reprodução de partes requer aprovação escrita do laboratório.
 (This report should only be reproduced in full. Reproduction of parts requires written approval of the laboratory)

Resultado do Teste (Test Results):

Esp. s/ Falhas (Min. Without Cracks):	40.000
Ret. c/ Rup. (Taken-off with cracks):	
Ret.s/Rup.(Taken-off without cracks):	40.001

Laudo Final: **APROVADO**
 (Final Analysis): **APPROVED**

PARAIZO, Paulo E. Barreto
 Lab Test Wheel - Test Engineer